

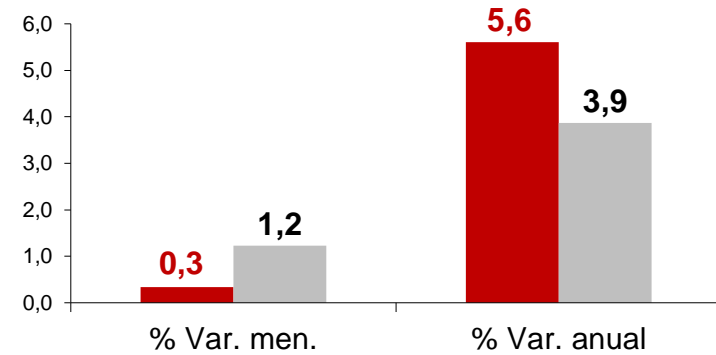
# CANARIAS AFILIADOS A LA SEGURIDAD SOCIAL

## Mayo 2017

La media de afiliados a la Seguridad Social en Canarias aumenta en mayo en 2.537 ocupados respecto al mes anterior (0,3%) y se sitúa en los 758.769 trabajadores, 40.310 más que hace un año (5,6%). A nivel nacional la subida es de 223.192 trabajadores en el mes (1,2%) y el crecimiento anual se cifra en el 3,9%.

### Afiliados Seguridad Social

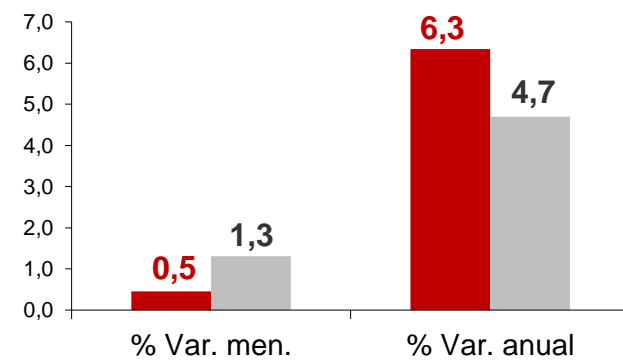
NACIONAL 18.345.414  
CANARIAS 758.769



### Por regímenes

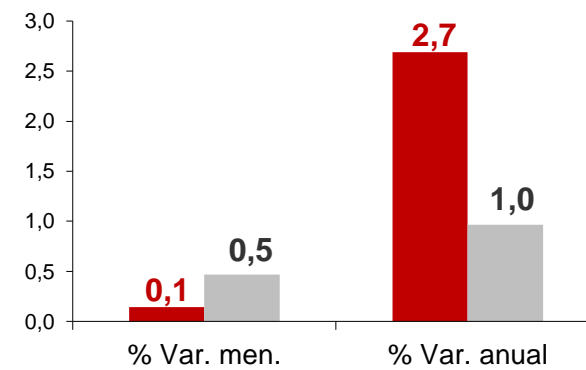
#### RÉG. GENERAL

NACIONAL 13.798.722  
CANARIAS 609.867

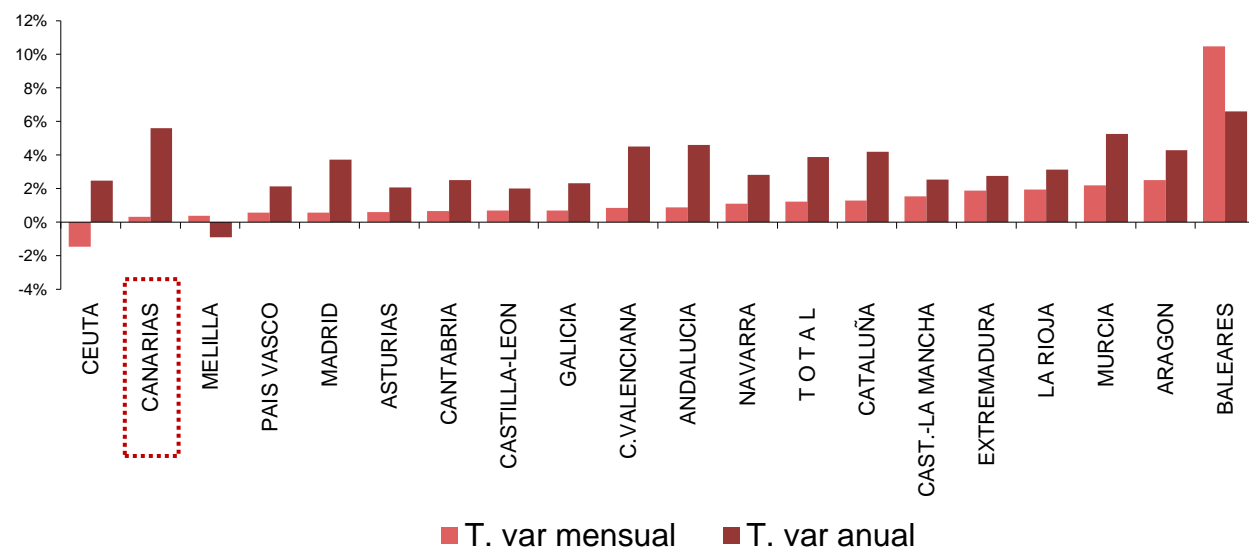


#### REG. AUTÓNOMO

3.229.086  
119.162

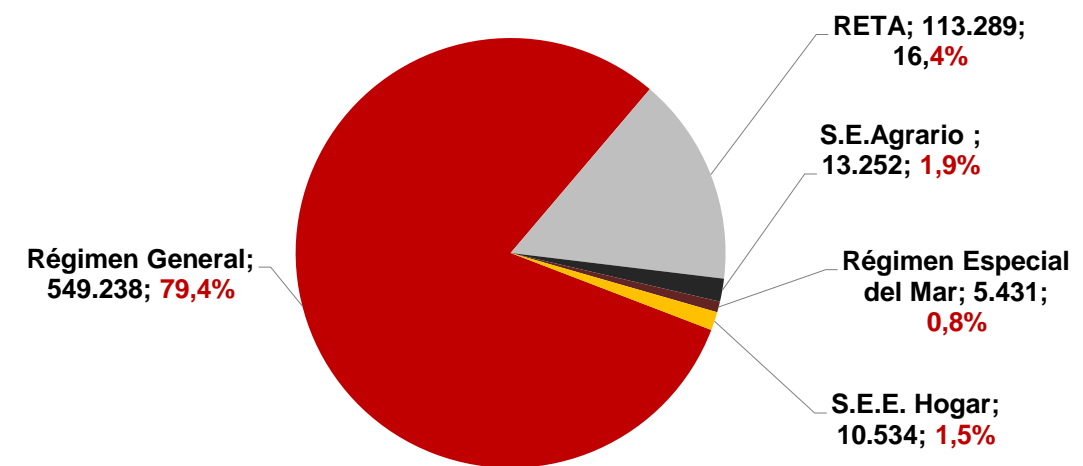


### Por Comunidad Autónoma



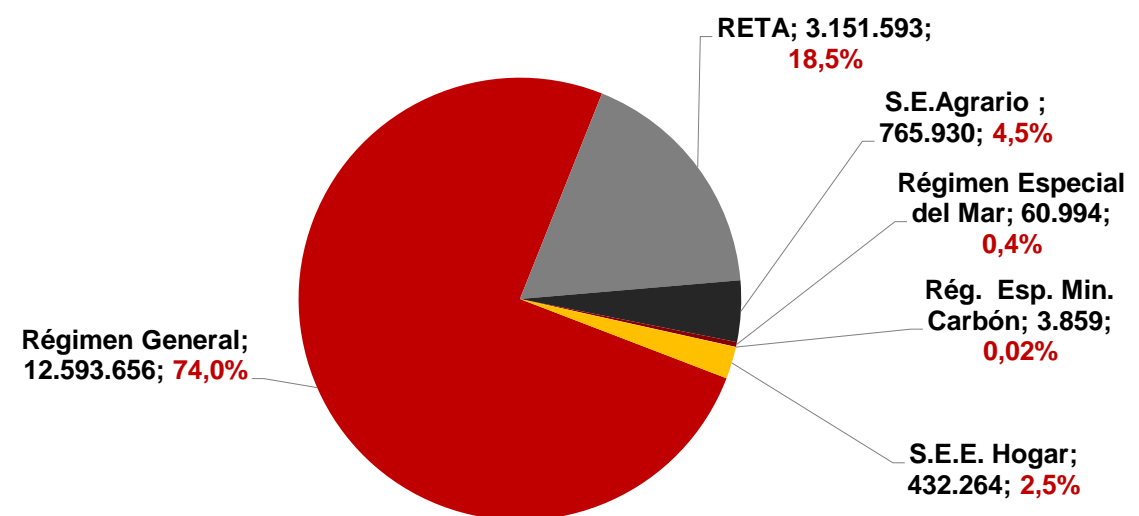
### Afiliados Canarias por regímenes

#### Distribución



### Afiliados Nacional por regímenes

#### Distribución



■ CANARIAS ■ NACIONAL