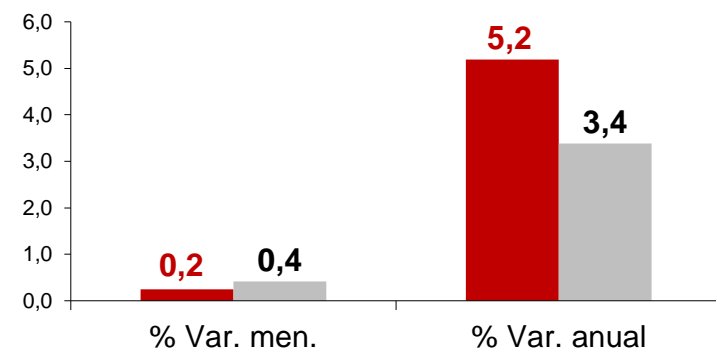


CANARIAS AFILIADOS A LA SEGURIDAD SOCIAL

Febrero 2017

Afiliados Seguridad Social

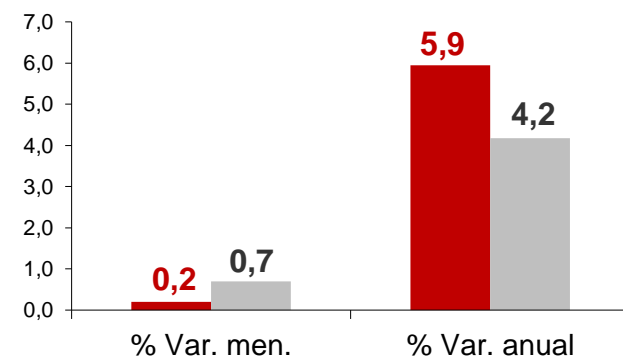
NACIONAL 17.748.255
CANARIAS 748.778



Por regímenes

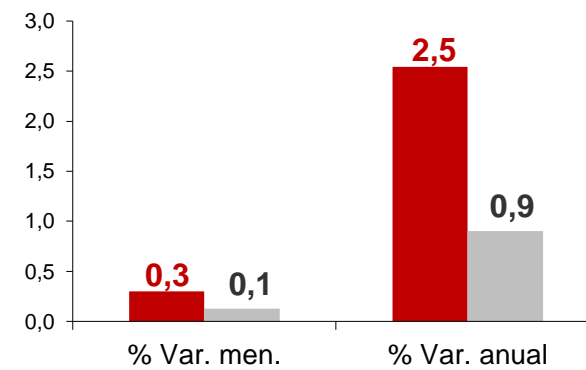
RÉG. GENERAL

NACIONAL 13.291.252
CANARIAS 600.526

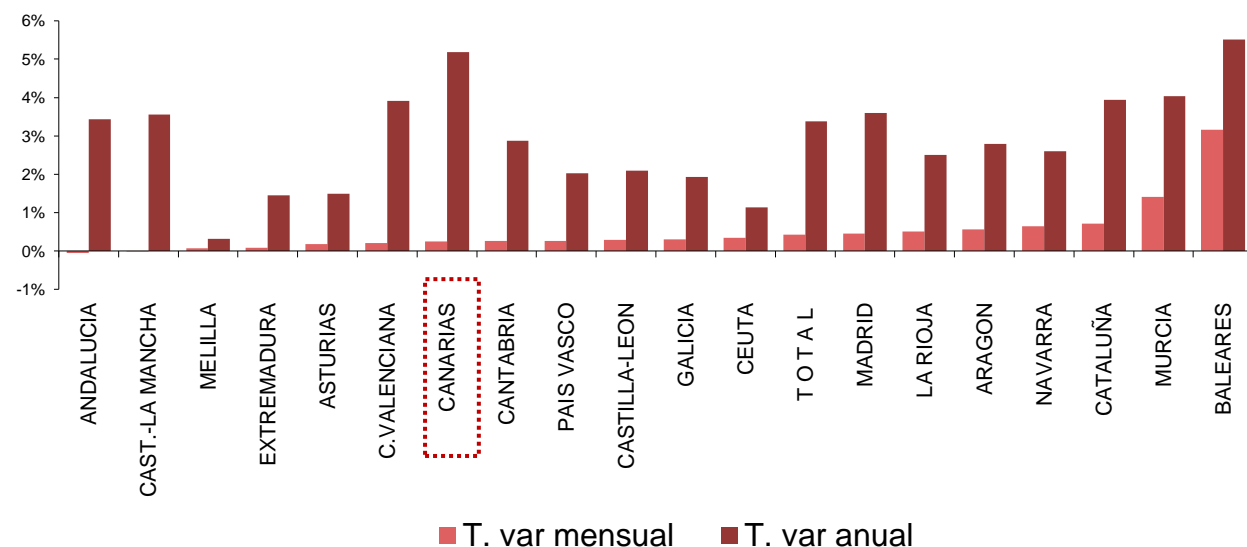


REG. AUTÓNOMO

3.181.472
118.125



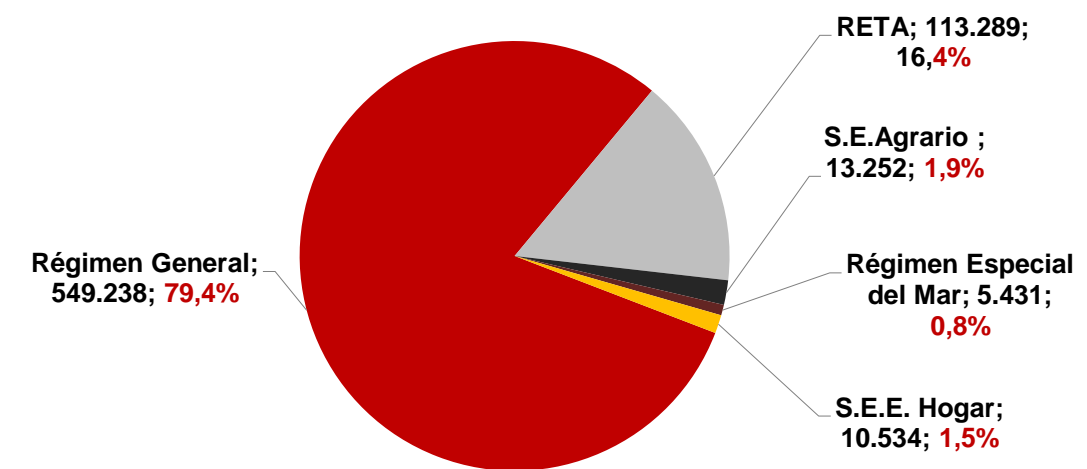
Por Comunidad Autónoma



La media de afiliados a la Seguridad Social en Canarias aumenta en febrero en 1.854 ocupados respecto al mes anterior (0,2%) y se sitúa en los 748.778 trabajadores, 36.909 más que hace un año (5,2%). A nivel nacional la subida es de 74.080 trabajadores en el mes (0,4%) y el crecimiento anual se cifra en el 3,4%.

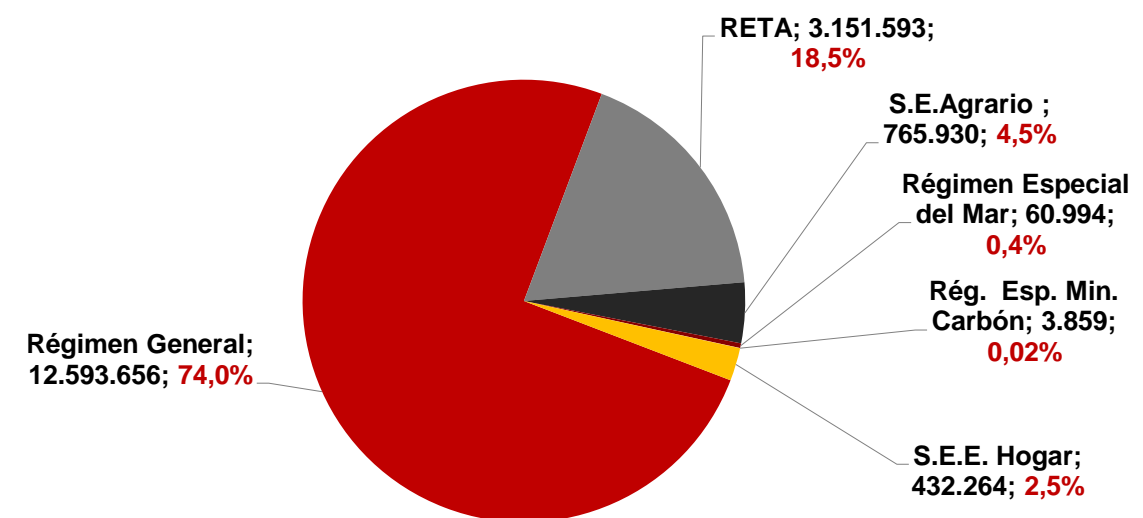
Afiliados Canarias por regímenes

Distribución



Afiliados Nacional por regímenes

Distribución



■ CANARIAS ■ NACIONAL