

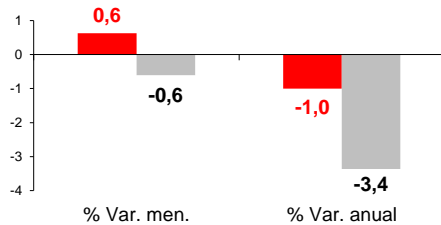
# CANARIAS AFILIADOS A LA SEGURIDAD SOCIAL

Agosto 2013

En agosto, la media de afiliados a la Seguridad Social aumenta en 4.008 ocupados más que el mes anterior (0,6%) y se sitúa en los 645.743 trabajadores, 6.528 menos que en agosto de 2012 (-1%). Por regímenes de afiliación, la media de trabajadores por cuenta ajena es un 0,8% superior a la del mes anterior mientras que los autónomos descienden ligeramente (-0,1%).

## Afiliados Seguridad Social

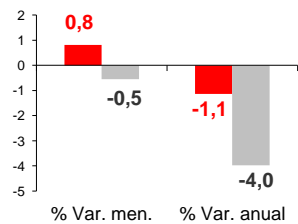
NACIONAL 16.327.687  
CANARIAS 645.743



## Por regímenes

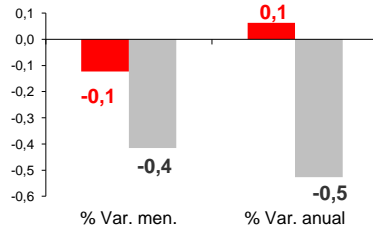
### RÉG. GENERAL

NACIONAL 12.104.164  
CANARIAS 511.098

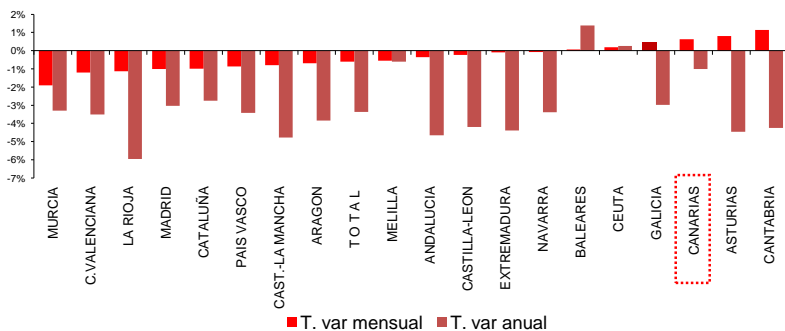


### REG. AUTÓNOMO

3.034.003  
105.274

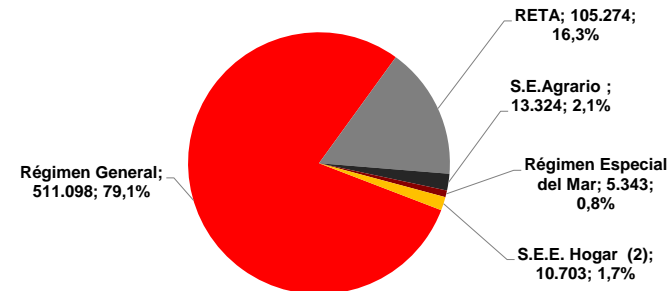


## Por Comunidad Autónoma



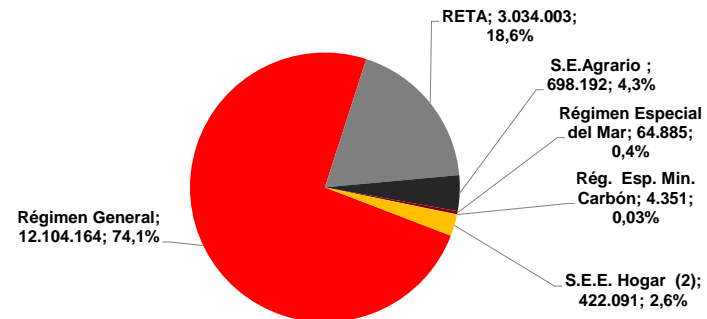
## Afiliados Canarias por regímenes

### Distribución



## Afiliados Nacional por regímenes

### Distribución



■ CANARIAS ■ NACIONAL