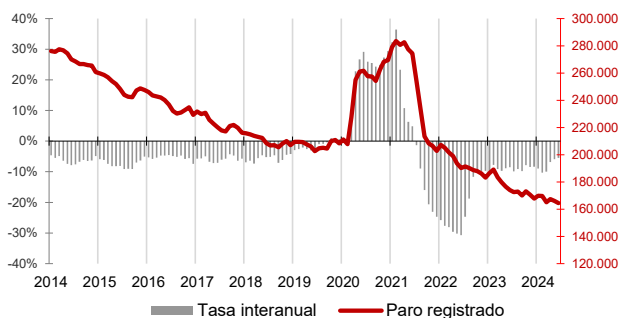




El desempleo disminuye en junio un 1% en Canarias y un 1,8% a nivel nacional

La cifra de paro registrado en Canarias disminuye en el mes de junio en 1.604 personas y a nivel nacional lo hace en 46.783 desempleados. El volumen de paro registrado en las Islas es de 164.460 personas, 9.559 menos que en junio de 2023 (-5,5%), 0,7 puntos más que el descenso anual nacional (-4,8%). El paro desciende, mensual y anualmente, en todos los sectores.

Paro Registrado Canarias



Paro Registrado

Los 164.460 parados registrados en las oficinas de empleo de Canarias al finalizar el mes de junio suponen un descenso mensual de 1.604 desempleados (-1%) y una caída de 9.559 sobre los de junio del año 2023 (-5,5%).

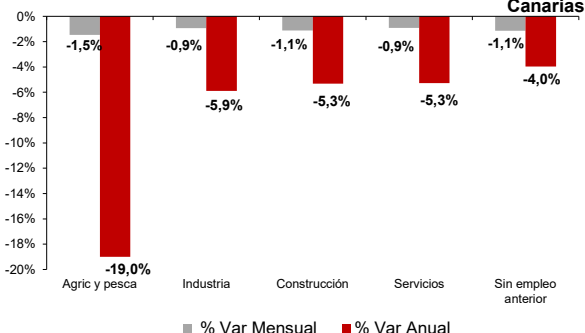
En el total nacional, el paro baja en 46.783 personas respecto al mes anterior (-1,8%) hasta los 2.561.067 desempleados (-4,8%). La tasa anual nacional se mantiene en el -4,8%, con 127.775 parados menos.

Sectores

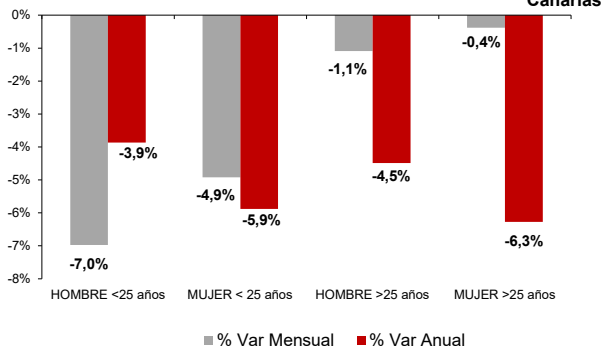
El paro bajó en junio respecto al mes anterior en todos los sectores. El mayor descenso se registró en Agricultura y Pesca (-1,5%), seguido de Construcción y el colectivo "Sin empleo anterior" (-1,1%) y, por último, Industria y Servicios (-0,9%).

Por lo que se refiere a las tasas anuales, el paro disminuyó también en todos los sectores. El mayor descenso en términos relativos se registró en Agricultura y Pesca (-19%), seguido de Industria (-5,9%), Construcción y Servicios (-5,3%) y, finalmente, el colectivo "Sin empleo anterior" (-4%).

Sectores Canarias



Sexo y edad Canarias

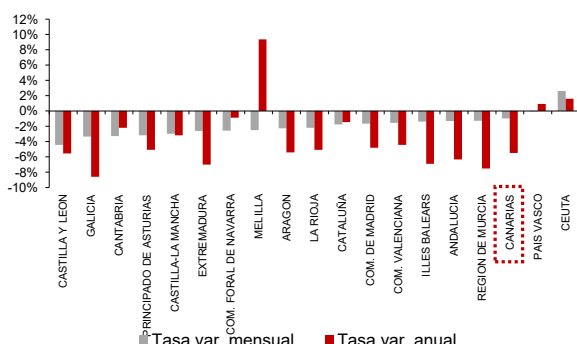


Sexo y edad

El paro femenino cae en junio un 0,6% y la tasa anual refleja una disminución del 6,3%. Por su parte, el paro masculino baja un 1,5% en el mes y un 4,4% en el año.

Respecto a la edad, el desempleo disminuye sobre el mes anterior entre los menores de 25 años (-6%) y entre los mayores de esta edad (-0,7%). Las tasas anuales reflejan un descenso del 5,5% entre los mayores de 25 años y del 4,8% entre los menores de 25 años.

Paro registrado por CC.AA.



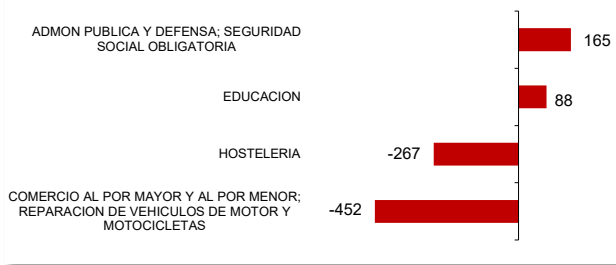
Comunidades Autónomas

En todas las regiones excepto Ceuta (2,6%) disminuyó el paro respecto al mes anterior. El mayor descenso se produce en las Castilla y León (-4,4%), seguido de Galicia (-3,4%) y Cantabria (-3,3%) y el menor en el País Vasco (-0,1%) y Canarias (-1%).

Respecto a la tasa de variación anual, casi todas las regiones experimentan descensos. El mayor se produce en Galicia (-8,6%), seguido de la Región de Murcia (-7,5%). Las disminuciones menos acusadas se registran en Navarra (-0,9%) y Cataluña (-1,4%). Por el contrario, el paro aumenta en Melilla (9,4%), Ceuta (1,6%) y el País Vasco (0,9%). Canarias (-5,5%), junto con Castilla y León, registra el sexto mayor descenso anual.



Ramas de actividad con mayor variación mensual absoluta de paro Canarias



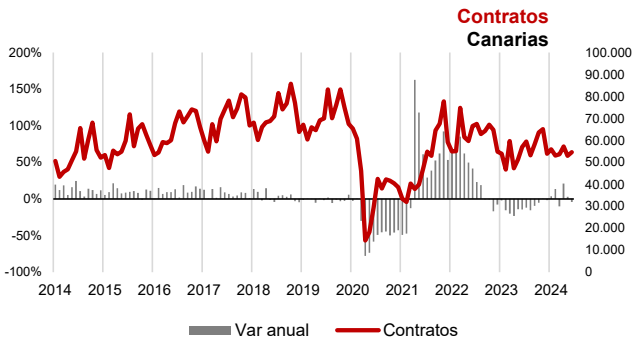
Ramas de actividad

El mayor descenso del paro mensual lo registran los parados de la rama "Comercio al por mayor y al por menor; reparación de vehículos de motor y motocicletas" con 452 desempleados menos, seguidos de "Hostelería", que disminuye en 267 personas. Por el contrario, en las ramas de "Admon. Pública y Defensa; Seguridad Social obligatoria" y "Educación" se producen los mayores aumentos del desempleo, con 165 y 88 parados más, respectivamente.

Provincial

En la provincia de Santa Cruz de Tenerife se contabilizó un descenso de 750 parados respecto al mes anterior (-0,9%), con un total de 79.001 desempleados inscritos y la de Las Palmas registró en junio 854 parados menos (-1%), situando la cifra total en 85.459 desempleados.

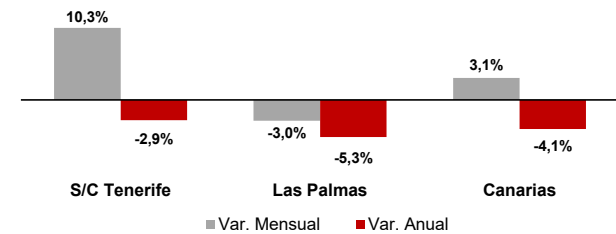
En cuanto a la tasa anual, el desempleo cayó un 4,9% en Santa Cruz de Tenerife y un 6% en Las Palmas. En términos absolutos, en Santa Cruz de Tenerife disminuyen en 4.065 los desempleados y en Las Palmas en 5.494.



Contratos

El número total de contratos registrados en junio asciende a 54.572, 43% de ellos indefinidos. Esta cifra supone un aumento mensual del 3,1% y un descenso del 4,1% respecto al año pasado. Los contratos temporales suben en el mes un 7,4% y los indefinidos bajan un 2%. La tasa anual se sitúa en el -1% para los temporales y -8% los indefinidos. Por provincias, aumenta el número de contratos mensualmente en Santa Cruz de Tenerife (10,3%) y disminuye en Las Palmas (-3%) y la tasa anual se cifra en el -2,9% en Santa Cruz de Tenerife y -5,3% en Las Palmas.

Variación del número total de contratos



Regional / Nacional		Fuente: SEPE	Canarias				España			
Tasas de variación		Periodo	Ultimo dato	mensual	media*	anual	Ultimo dato	mensual	media*	anual
Paro registrado		jun.-24	164.460	-1,0%	-8,0%	-5,5%	2.561.067	-1,8%	-4,8%	-4,8%
SECTORES	Agricultura y pesca	jun.-24	2.961	-1,5%	-20,6%	-19,0%	91.297	-0,3%	-14,1%	-14,4%
	Industria	jun.-24	6.117	-0,9%	-8,2%	-5,9%	200.096	-2,1%	-6,9%	-6,3%
	Construcción	jun.-24	14.769	-1,1%	-7,8%	-5,3%	198.055	-1,5%	-4,5%	-4,8%
	Servicios	jun.-24	127.649	-0,9%	-7,4%	-5,3%	1.831.056	-2,0%	-4,3%	-4,2%
	Sin empleo anterior	jun.-24	12.964	-1,1%	-10,1%	-4,0%	240.563	-0,9%	-2,6%	-3,1%
SEXO	Hombre	jun.-24	70.163	-1,5%	-7,4%	-4,4%	1.014.863	-2,1%	-4,6%	-4,7%
	Mujer	jun.-24	94.297	-0,6%	-8,3%	-6,3%	1.546.204	-1,6%	-4,9%	-4,8%
EDAD	Menor de 25 años	jun.-24	8.335	-6,0%	-9,9%	-4,8%	175.136	-2,2%	-3,8%	-5,1%
	Mayor de 25 años	jun.-24	33.958	-1,5%	-8,0%	-4,1%	36.205	-1,5%	-6,9%	-4,7%
Contratos		jun.-24	54.572	3,1%	3,6%	-4,1%	1.379.963	3,0%	-3,0%	-7,6%
Indefinidos		jun.-24	23.700	-2,0%	0,8%	-8,0%	567.885	-1,4%	-5,5%	-10,1%
Temporales		jun.-24	30.872	7,4%	6,0%	-1,0%	812.078	6,4%	-1,0%	-5,7%

* promedio de lo que va de año

Provincial

Tasas de variación			Santa Cruz de Tenerife				Las Palmas			
			Ultimo dato	mensual	media*	anual	Ultimo dato	mensual	media*	anual
Paro registrado		jun.-24	79.001	-0,9%	-8,2%	-4,9%	85.459	-1,0%	-7,8%	-6,0%
SECTORES	Agricultura y pesca	jun.-24	1.675	-2,4%	-21,1%	-19,4%	1.286	-0,2%	-19,8%	-18,5%
	Industria	jun.-24	2.846	-1,1%	-10,2%	-7,4%	3.271	-0,8%	-6,3%	-4,5%
	Construcción	jun.-24	7.059	-0,3%	-7,7%	-4,2%	7.710	-1,8%	-7,9%	-6,3%
	Servicios	jun.-24	61.041	-0,9%	-7,5%	-4,5%	66.608	-0,9%	-7,3%	-5,9%
	Sin empleo anterior	jun.-24	6.380	-1,1%	-9,7%	-3,3%	6.584	-1,2%	-10,5%	-4,6%
SEXO	Hombre	jun.-24	33.958	-1,5%	-8,0%	-4,1%	36.205	-1,53%	-6,9%	-4,7%
	Mujer	jun.-24	45.043	-0,5%	-8,3%	-5,5%	49.254	-0,6%	-8,4%	-7,0%
EDAD	Menor de 25 años	jun.-24	3.794	-6,9%	-9,6%	-4,6%	4.541	-5,3%	-10,1%	-5,0%
	Mayor de 25 años	jun.-24	75.207	-0,6%	-8,1%	-4,9%	80.918	-0,7%	-7,6%	-6,1%
Contratos		jun.-24	26.812	10,3%	4,4%	-2,9%	27.760	-3,0%	2,9%	-5,3%
Indefinidos		jun.-24	11.486	3,4%	1,0%	-5,3%	12.214	-6,5%	0,7%	-10,4%
Temporales		jun.-24	15.326	16,1%	7,2%	-1,1%	15.546	0,0%	4,9%	-0,9%